

# Allo, Allo, c'est moi !

Poème de Georges Duhamel  
Musique de Raphy Rafaël

## Couplet 1



Quand je me té - lé-phone un au - tre me ré-pond



Il n'est là pour per-sonne et me dit tou-jours non Il com-prend tout de tra-vers



Mon a - dresse et mon nom Il ré - pète tout à l'en - vers



Tou - tes mes com - mis - sions

## Refrain 1



Al-lo Al-lo c'est moi Qui est à l'ap-pa-reil ? Maisc'est un au-tre



moi pa-reil pas pa - reil Al - lo Al - lo c'est moi Qui est à l'ap-pa-reil ?



Maisc'est un au-tre moi pa-reil pas pa - reil Al-lo Al-lo c'est -reil

### Couplet 2

C Am

Bê-te comeme un é-cho qui s'em-brouille par-mi le brouil-lard de ses mots ne com-

Dm G Dm

prend qu'à de-mi Stu-pi - de comme u - ne voix qui ré-son-ne ré-sonne

### Reprendre Refrain 1

Dm G Dm G

Dans un cou-loir (r) tout froid Il rac-croche mais je sonne

### Couplet 3

D Bm

A-lors je lui ai dit Ar - rête un peu ton char Ren-dez-vous à mi-nuit si

Em A Em

t'es pas un trouil-lard En l'en-ten-dant ri - ca-ner Au fond du té - lé-phone

Em A Em A7

J'lui ai rac - cro - ché au nez Mais le voi - là qu'il sonne

## Refrain 2



Al-lo Al-lo c'est moi Qui est à l'ap-pa -reil ? Mais c'est un au-tre



moi pa-reil pas pa -reil Al-lo Al-lo c'est moi Qui est à l'ap-pa -reil ?

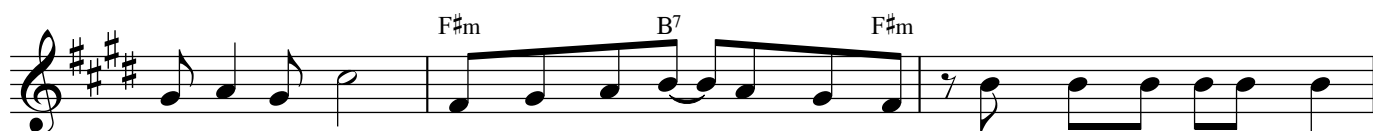


Mais c'est un au-tre moi pa-reil pas pa-reil Al-lo Al-lo c'est -reil

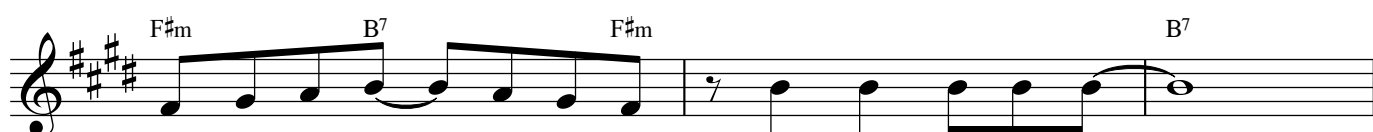
## Couplet 4



A pré-sent ça suf-fit Si tu v'nais boire un verre On pour-rait être a-mi ne plus



se faire la guerre D'ac-cord mais tu viens chez moi Mais quelle est ton a- dresse ?



Mais c'est la mê - me que toi Sur ce je te laisse !

**Refrain final (reprendre 2 fois )**

Al-lo Al-lo c'est moi Qui est à l'ap-pa -reil ? Mais c'est un au-tre

moi pa-reil pas pa -reil Al-lo Al-lo c'est moi Qui est à l'ap-pa -reil ?

Mais c'est un au-tre moi pa-reil pas pa-reil Al-lo Al-lo c'est -reil